

ГЕНЕРАЛЬНЫЙ ПЛАН
ЯКОВЛЕВСКОГО МУНИЦИПАЛЬНОГО ОКРУГА
МАТЕРИАЛЫ ПО ОБОСНОВАНИЮ.
Карта территорий, подверженных риску
возникновения чрезвычайных ситуация
природного и техногенного характера
Яковлевского муниципального округа

УСЛОВНЫЕ ОБОЗНАЧЕНИЯ:

- граница Яковлевского муниципального округа
- граница населенных пунктов (существующая)
- граница населенных пунктов (планируемая)

ТЕРРИТОРИИ, ПОДВЕРЖЕННЫЕ РИСКУ ВОЗНИКНОВЕНИЯ ЧРЕЗВЫЧАЙНЫХ СИТУАЦИЙ

- ТЕРРИТОРИИ ПОДВЕРЖЕННЫЕ РИСКУ ВОЗНИКНОВЕНИЯ ЧРЕЗВЫЧАЙНЫХ СИТУАЦИЙ ТЕХНОГЕННОГО ХАРАКТЕРА
- ЗОНА ПОДТОПЛЕНИЯ

ОБЪЕКТЫ ТРАНСПОРТНОЙ ИНФРАСТРУКТУРЫ:

ЖЕЛЕЗНОДОРОЖНЫЕ ПУТИ

- ЖЕЛЕЗНОДОРОЖНЫЙ ПУТЬ ОБЩЕГО ПОЛЬЗОВАНИЯ
- ЖЕЛЕЗНОДОРОЖНЫЙ ПУТЬ НЕОБЩЕГО ПОЛЬЗОВАНИЯ

АВТОМОБИЛЬНЫЕ ДОРОГИ

- АВТОМОБИЛЬНЫЕ ДОРОГИ ФЕДЕРАЛЬНОГО ЗНАЧЕНИЯ
- АВТОМОБИЛЬНЫЕ ДОРОГИ РЕГИОНАЛЬНОГО ИЛИ МЕЖМУНИЦИПАЛЬНОГО ЗНАЧЕНИЯ
- АВТОМОБИЛЬНЫЕ ДОРОГИ МЕСТНОГО ЗНАЧЕНИЯ
- ЧАСТНЫЕ АВТОМОБИЛЬНЫЕ ДОРОГИ

УЛИЧНО-ДОРОЖНАЯ СЕТЬ НАСЕЛЕННОГО ПУНКТА

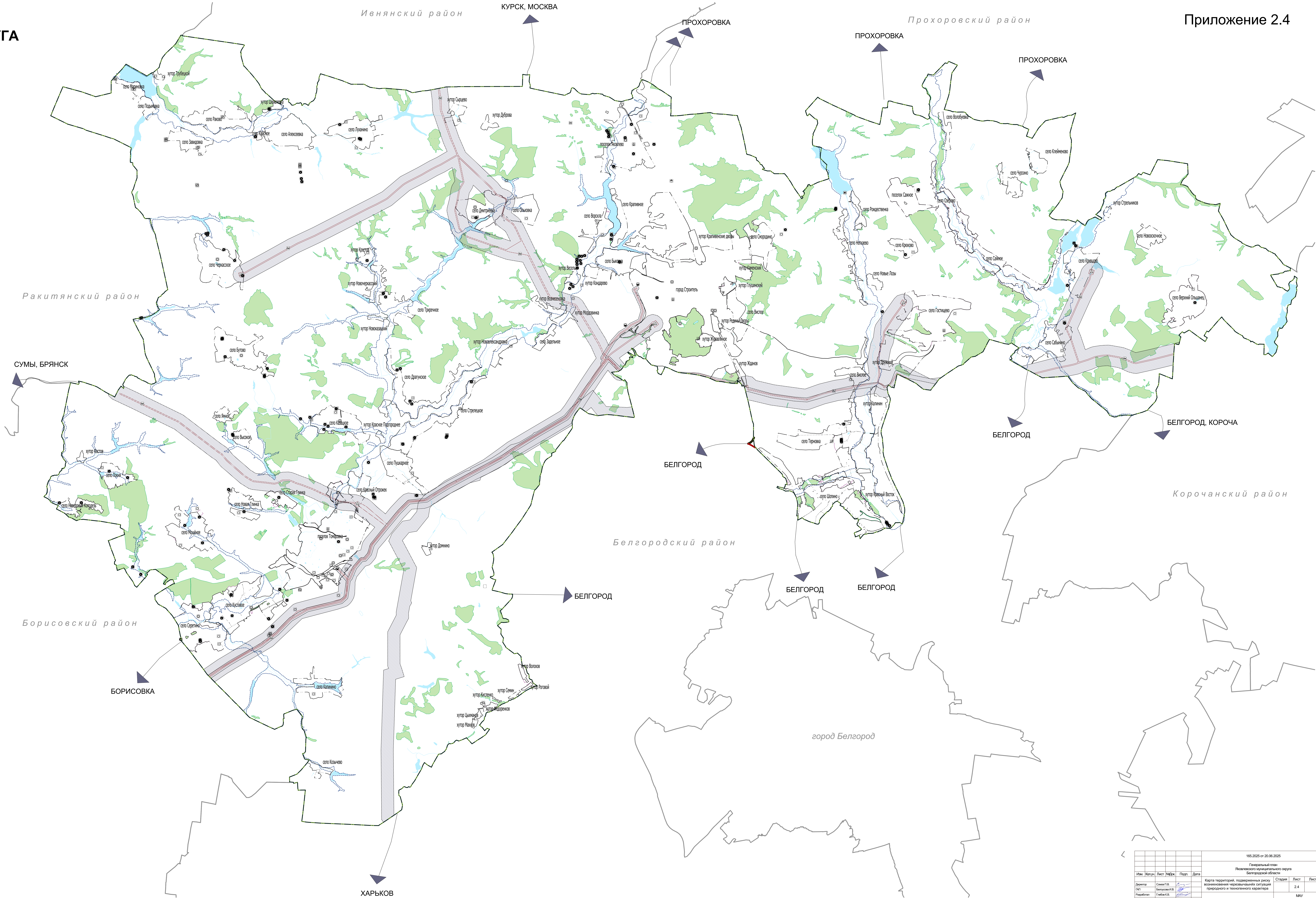
- УЛИЦЫ И ДОРОГИ МЕСТНОГО ЗНАЧЕНИЯ

ОСОБО ОПАСНЫЕ ОБЪЕКТЫ КАПИТАЛЬНОГО СТРОИТЕЛЬСТВА

- МАГИСТРАЛЬНЫЙ НЕФТЕПРОВОД
- МАГИСТРАЛЬНЫЙ ГАЗОПРОВОД
- НЕФТЕБАЗА
- ГАЗОРАСПРЕДЕЛИТЕЛЬНАЯ СТАНЦИЯ
- ХИМИЧЕСКИ ОПАСНЫЙ ОБЪЕКТ
- ВЗРЫВО-ПОЖАРООПАСНЫЙ ОБЪЕКТ
- ГИДРО-ТЕХНИЧЕСКОЕ СООРУЖЕНИЕ

ОБЪЕКТЫ ПОЖАРНОЙ БЕЗОПАСНОСТИ

- ПОЖАРО-СПАСАТЕЛЬНАЯ ЧАСТЬ
- ПОЖАРНЫЙ ВОДОЁМ
- ПОЖАРНЫЙ ГИДРАНТ
- ВОДОНАПОРНАЯ БАШНЯ



Приложение 2.4

165.2025 от 20.06.2025					
Генеральный план Яковлевского муниципального округа Белгородской области					
Изм.	Колуч.	Лист	№ФК	Стат.	Дата
Директор	Савельев	2.4	Белгород	Статус	Лист
Сот.	Белгород	2.4	Белгород	Статус	Лист
Разработчик	Губин	2.4	Белгород	Статус	Лист
Приложение 2.4					
"Архитектурно-ландшафтный дизайн"					
г. Строитель					